

# Systeme 1 : les marais arriere-dunaires

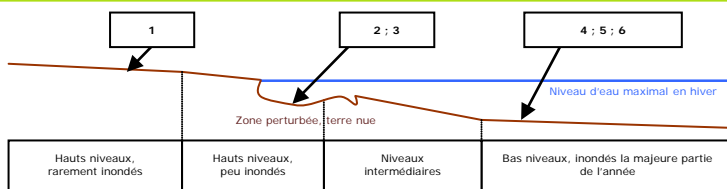
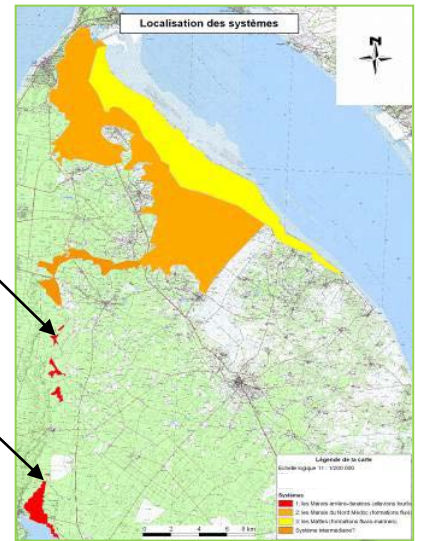
## Description du milieu

### SOL

Le substrat géologique des marais arriere-dunaires est constitué essentiellement d'alluvions tourbeuses. Le sol quant à lui est acide et pauvre en éléments nutritifs. Il peut être soit **sableux** (mauvaise rétention de l'eau), soit **tourbeux** (bonne rétention de l'eau), ce qui entraîne la présence d'une végétation différente. La plupart des sites rencontrés sur ce système possèdent un sol plutôt sableux.

### EAU

Le pH de l'eau de ces tonnes est relativement **acide**. La faible conductivité, témoigne de la faible minéralisation de l'eau.



Lande hygrophile à Ericacées

Ceinture à Agrostide des chiens

Ceinture à Scirpe à nombreuses tiges

Végétation amphibie à Jonc bulbeux, Millepertuis des marais et Faux cresson de Thore



Exemple de ceintures de végétation du système des marais arriere-dunaires

## Végétation



L'originalité de la végétation de ce type de tonnes est la richesse en espèces des **gazons amphibies**. Il s'agit d'une végétation herbacée, rase, immergée la majeure partie de l'année mais nécessitant une émergence estivale pour effectuer son cycle de développement. Beaucoup de ces espèces présentent un fort enjeu patrimonial, comme la Littorelle à une fleur, le Faux cresson de Thore, la Pilulaire à globules ou encore le Rossolis intermédiaire.

La végétation des mares de tonnes s'organise en plusieurs ceintures concentriques, plus ou moins distinctes en fonction de la topographie, de l'amplitude des niveaux d'eau ou du degré d'atterrissement.

Les plus hauts niveaux sont généralement occupés par des landes hygrophiles dominées par les Ericacées. En contrebas se trouve une ceinture à Agrostide des chiens, puis une ceinture à Scirpe à nombreuses tiges. Ce dernier disparaît généralement au centre de la tonne, relayé par d'autres espèces des gazons amphibies comme le Millepertuis des marais ou le Faux cresson de Thore.

## Intérêt patrimonial : exceptionnel

La présence de nombreuses espèces à fort enjeu patrimonial comme la Littorelle à une fleur, le Faux cresson de Thore ou encore la Pilulaire à globules témoignent de l'intérêt de ces sites. Ce système est fréquent sur le triangle landais et ponctuel sur la façade atlantique. Il est en revanche **très rare à l'échelle de la France**.