

**Compte rendu de la réunion du RESEAU PALOMBE
le 22 septembre 2008
au siège de la Fédération à 18 h 30**

Présents :

Messieurs Alain VIDEAU, administrateur responsable du réseau,
Jacky JONCHERE,
Michel MASSIAS,
Jacques ROUX,
Raymond SILVESTRINI, Administrateurs.
Jérôme WERNO,
Thierry MALLIE,
Jean-Pierre CHUSSEAU, service technique
32 correspondants et une dizaine d'accompagnateurs

Excusés : 4 correspondants, 2 compteurs hivernage, Laurent FURLAN

Alain VIDEAU ouvre la séance en remerciant les participants pour leur collaboration au recueil de données qui sont indispensables pour établir des dossiers et mieux connaître les palombes. Il annonce aux correspondants présents que la Fédération a décidé de participer au lancement du livre « Passion d'automne » de Jacques GAYE en achetant 250 exemplaires qui sont destinés aux correspondants du réseau. Ces livres seront transmis aux correspondants par courrier en même temps que le compte rendu et la feuille de synthèse de la chasse en palombière.

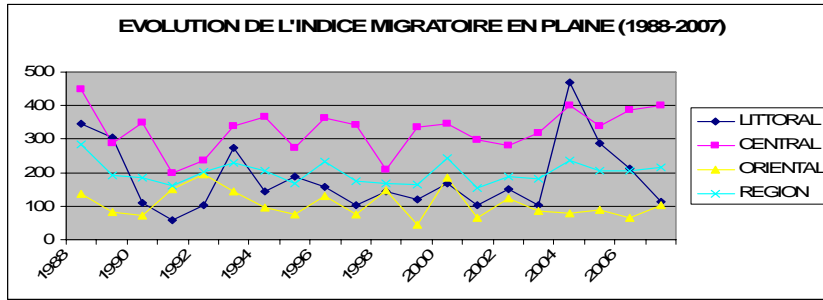
Il rappelle que la chasse à la palombe est soumise à une réglementation stricte. Il fait lecture des arrêtés ministériels fixant les conditions de sa pratique (filets et conditions), présente le PMA de 10 palombes à partir du 21 novembre ainsi que la date de fermeture du 20 février.

Jean-Pierre CHUSSEAU présente un diaporama en l'intérieur duquel figure la comparaison entre les données départementale, transmises dans la lettre info, et les résultats de la région (données GIFS).

A) Les résultats du réseau palombières régional comparaison avec le réseau girondin :

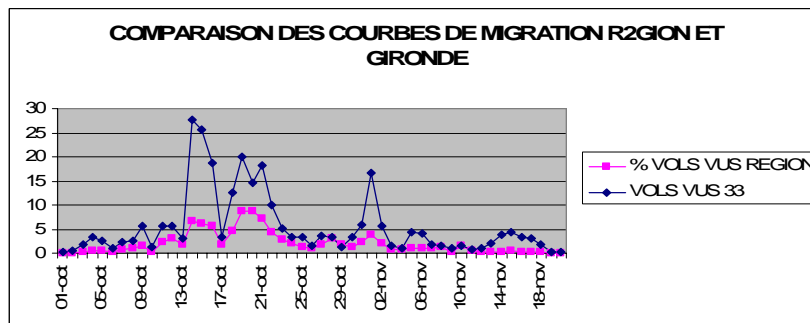
× Evolution de la migration en plaine depuis 1988

INDICE REGIONAL MIGRATION EN PLAINE (GIFS): 72 POSTES



- ✗ Chronologie de la migration pour la saison 2007

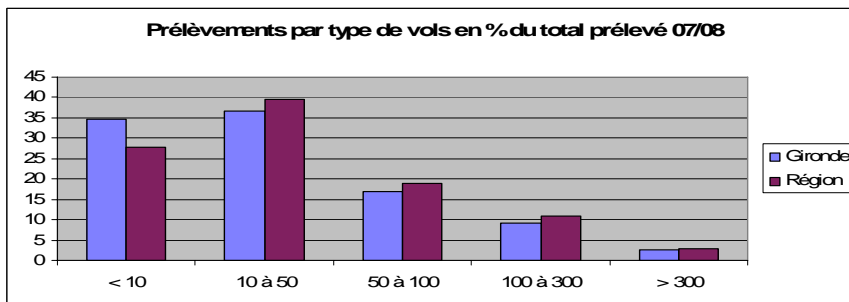
REGION en pourcentage DEPARTEMENT par poste



- ✗ Prélèvements sur les classes de vols

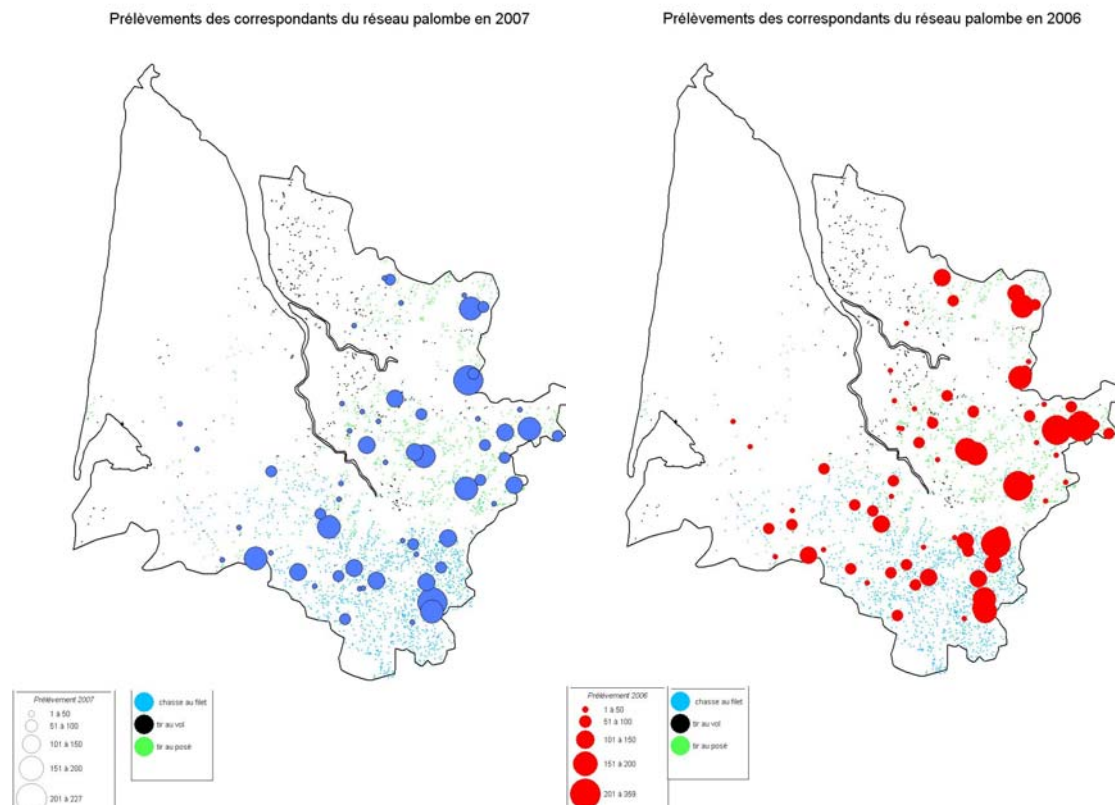
Prélèvements sur les classes de vols

- Comme toujours: les meilleurs résultats sur les vols de – 100 oiseaux



- L'indice migratoire régional est légèrement supérieur aux années 2005 et 2006, il n'atteint pas les indices records (2004, 2000, 1996, 1992, 1988).
- Le couloir central a été bien alimenté (3ème),
- Le couloir littoral avec une fréquentation faible,
- Le couloir oriental se cantonne sur des valeurs basses.
- La tendance à la stabilité se confirme.

✕ Prélèvements par les palombières du réseau départemental



✕ Analyse régionale des prélèvements

	Nbre de vols vus	Nbre de vols posés	Prélèvements	Jours de chasse
Couloir côtier	93.38	21.75	21.88	29.25
Couloir central	301.68	100.25	184.89	32.07
Couloir oriental	147.5	61.25	84.14	31.56
Région	201.44	72.03	116.4	31.5

B) Les dénombrements en hivernage :

Pour la zone agricole, ce travail repose sur un réseau de correspondants par canton.

La prospection du canton à la **recherche des dortoirs à palombes en zone agricole est indispensable**. Les chasseurs correspondants, passionnés de l'oiseau bleu peuvent participer à cette recherche de dortoir, sur leur canton.

- **RECHERCHE** des dortoirs à palombe de **VOTRE** canton, aux mois de novembre, décembre, janvier et février. Faire une **première estimation** des oiseaux la veille au soir du comptage, le mardi à partir de 15 h, **les 19 novembre 08, 16 décembre 08, 13 janvier 09, 17 février 08**
- **COMPTER** le mercredi matin dès le lever du jour avec des observateurs au sol **les mercredis 20 novembre 08, 17 décembre 08, 14 janvier 09, 18 février 09**.
- **RENOYER** les résultats à la fédération **rapidement, une observation nulle doit être transmise**.

Matériel et personnel : fiche, jumelle, bénévoles et professionnel à la demande.

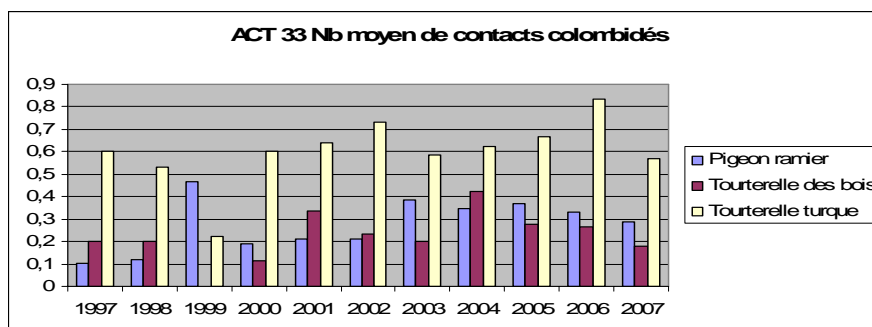
Pour la zone forestière, les dénombrements se font en avion par les techniciens de la fédération.

C) Autres travaux du G.I.F.S.

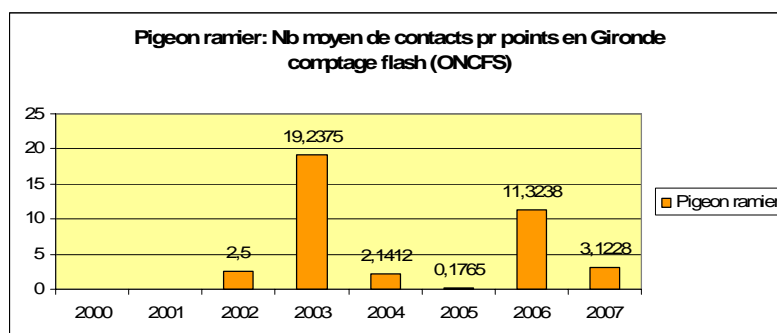
- ✗ SUIVI des DEPLACEMENTS : pour les oiseaux hivernants dans le Sud Ouest de la France et en péninsule ibérique : pose de balises argos
- ✗ PROGRAMME DE BAGUAGE : reprise et poursuite du baguage en zone hivernale.

D) Autres travaux :

AUTRES TRAVAUX: Dénombrement des mâles chanteurs (ONCFS/FNC/FDC)



Comptage par points en hiver (ONCFS/FNC/FDC)



Les correspondants découvrent avec les commentaires de Thierry MALLIE le premier tir à grande échelle avec un résultat de 181 palombes baguées en 4 h 30 avec l'utilisation des canon net.

ASPECT REGLEMENTAIRE

Alain VIDEAU interroge les présents sur le tir au vol des palombes depuis les installations munies d'appelants, la majorité sont favorables pour que cette pratique ne soit plus possible à l'est d'une ligne coupant le département dans le sens Nord-Sud.

« Passion d'Automne les paloumayres Girondins »

Jacques GAYE présente son livre « Passion d'Automne les paloumayres Girondins ».

La réunion s'achève autour du pot de l'amitié.

Plusieurs personnes ont émis le souhait de communiquer les résultats de la saison de chasse par internet. Si vous le souhaitez nous pouvons vous transmettre votre fiche *Synthèse de chasse « Palombe »* via votre boîte mail. Pour cela il vous suffit de nous envoyer vos coordonnées par courrier ou par mail à l'adresse suivante : christine.hazera@fdc33.com

Nom – Prénom :

Adresse électronique :